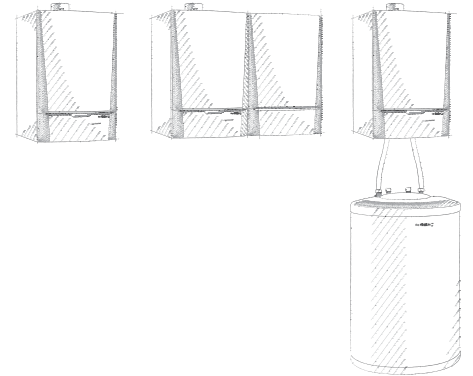




# Innovens

GAS-WANDHEIZKESSEL BRENNWERTTECHNIK

ADVANCE



## Innovative Brennwerttechnik für Ihren Komfort und für die Umwelt

- >> Umweltschutz und Energieeinsparung
- >> Neue intelligente Regelung
- >> Komfort und Leistung



SOLAR  
HOLZ  
WÄRMEPUMPEN  
ÖL/GAS-BRENNWERTKESSEL

**De Dietrich**  
Nachhaltiger Komfort 



# Innovative Technologien

## Wirtschaftlich und Umweltfreundlich

- Neuer hochleistungs-Wärmetauscher

## Optimale Energienutzung

- Großer Modulationsbereich des Brenners von 22 bis 100 %
- Umweltgerecht gestaltet (Okodesign) und noch leistungsfähiger dank Raumfühler
- Fernbedienung mit Raumfühler



## Neues Design

- Klare Linien, moderne Ästhetik

## Einfache Installation und Wartung

- Montagerahmen und Innenbeleuchtung

## Modulierende Umwälzpumpe mit hoher Energieeffizienz

- Senkung des Stromverbrauchs, Reduzierung der Geräuschbelastung, bei ausgewählten Modellen

## Neue Regelung Diematic iSystem

- Neue Ergonomie der Programmierung durch Drehknopf und großformatige LCD-Anzeige





BIS  
**30%**<sup>\*</sup>  
ENERGIE-  
EINSPARUNGEN



WARMWASSER-  
LEISTUNG  
BIS ZU  
**200 l/10 mn**

### Umweltschutz und Energieeinsparung

Durch Rückgewinnung der Abgaswärme nutzt die Brennwerttechnik die Energie effizienter zum Heizen, ermöglicht somit deutliche Energieeinsparungen und verringert zugleich den Schadstoffausstoß in die Atmosphäre.

### Eine intelligente Regelung

Der mit einem neuen Regelungssystem und einem modulierenden Gasbrenner ausgestattete Innovens garantiert Ihnen maximalen Komfort. Die neue Regelung Diematic iSystem, das "elektronische Gehirn" Ihrer Anlage, ist sehr leicht zu bedienen. Die präzise Programmierung leistet Tag für Tag ihren Beitrag zur Reduzierung Ihrer Heizkostenrechnung!

### Maximaler Komfort

Komfort bei der Warmwasserbereitung bedeutet, jederzeit über die gewünschte Menge Warmwasser zu verfügen. Die Innovens-Wandheizkessel garantieren Ihnen kompromisslosen Komfort und Sicherheit bei der Warmwasserversorgung.

**Advance:**  
fordern Sie das Beste  
für Sie und für  
den Planeten



Im Vergleich zu einem 20 Jahre alten klassischen Ölheizkessel ohne Programmierung

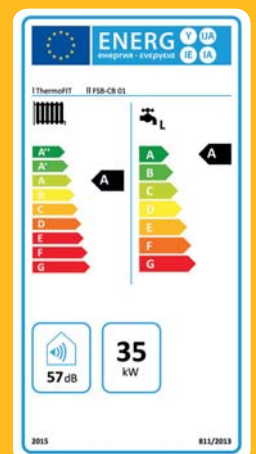


## Mit den Öko-Lösungen hat De Dietrich erst an Sie gedacht

ECO-SOLUTIONS, das Label von De Dietrich, garantiert Ihnen ein Produktangebot nach den europäischen Richtlinien zum Ökodesign und zur Energieverbrauchskennzeichnung. Diese Richtlinien gelten seit dem 26. September für Heizungs- und Warmwasserbereitungsanlagen.

Mit der Reihe ECO-SOLUTIONS von De Dietrich profitieren Sie von der neuesten Generation noch einfacherer, noch leistungsstärkerer und noch sparsamerer Multi-Energie-Produkte und -Systeme für Ihren Komfort und mehr Umweltfreundlichkeit. ECO-SOLUTIONS steht auch für Kompetenz, Beratung und ein breit gefächertes Dienstleistungsspektrum durch unser Netzwerk von De Dietrich Spezialisten.

Die Energieverbrauchskennzeichnung des Labels ECO-SOLUTIONS gibt die Energieeffizienz des gewählten Produkts an. Mehr Informationen finden Sie unter [www.ecodesign.dedietrich-heiztechnik.com](http://www.ecodesign.dedietrich-heiztechnik.com)





# Komfortable Leistung und konsequenter Umweltschutz

## Umweltschutz und Energieeinsparung

Durch Rückgewinnung der Abgaswärme, optimiert die **Brennwerttechnologie** auch noch den geringsten Energieanteil, damit Sie ihn nutzen können. Dank modernster Technik garantiert die **Innovens Serie** einen hohen Wirkungsgrad: bis zu 109 %.



- Die Steuerung von Innovens per Fernbedienung mit Raumfühler führt zu einer deutlich verbesserten Energieeffizienz im Sinne der Ökodesign-Richtlinie.
- Außerdem garantiert Ihnen der neue Brenner, der die Leistung je nach Ihrem Bedarf zwischen 22 % und 100 % moduliert, einen bedarfsgerechten Verbrauch und eine **starke Reduzierung der Schadstoffemissionen um bis zu -50 %**.

Modulierender Brenner



PLUSPUNKT

Energieeinsparung  
30%\*

Kesselkörper

\* Im Vergleich zu einem 20 Jahre alten klassischen Ölheizkessel ohne Programmierung

## Komfort nach Maß: Reichlich Warmwasser

- Eine **Design-Lösung**: Modell mit getrenntem 60-Liter-Speicher. Der emaillierte Speicherbehälter ist mit dem Titan-Active-Korrosionsschutzsystem ausgestattet.
- Eine **Komfort-Lösung**: Modell mit getrenntem 130-Liter-Speicher. Der unter dem Heizkessel angebrachte Speicher garantiert eine **Warmwasserleistung von bis zu 200 Litern pro 10 Minuten**.

PLUSPUNKT

Warmwasserleistung bis zu  
200 l/10 mn

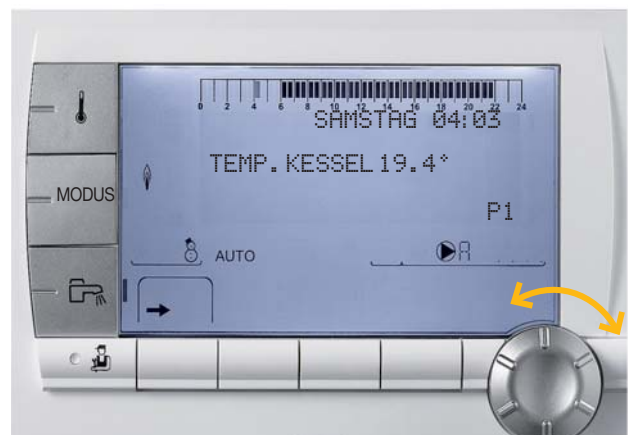


## Intelligentes System: neue Diematic iSystem Regelung

Diematic iSystem, ein Ergebnis der Forschung von De Dietrich erlaubt Ihnen mit einem Finger Ihre Anlage zu steuern. Sie ist gleichzeitig:

- INNOVATIV**: High-Tech Design mit einem neuen, breitausgelegten Display (LCD), Rotationsknopf und sensitiven Tasten.
- INTUITIV**: Einfache Navigation und einfaches Ablesen. Integrierte Mini-Bedienungsanleitung. System mit Texthinweisen. Möglichkeit jeden Heizkreis zur besseren Verständlichkeit zu benennen.
- INTELLIGENT**: Funktionalitäten und erweiterte Möglichkeiten sowie Messung des Energieverbrauchs für Heizung und Brauchwasser.
- INTERAKTIV**: Integrierbar in ein zentralisiertes Gebäudeautomatisierungssystem.

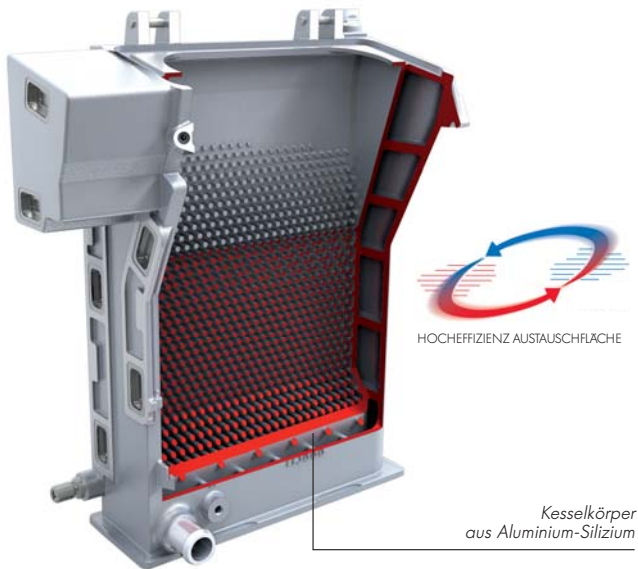
Koppeln Sie eine Fernbedienung mit Raumfühler an Ihre Diematic Regelung: Ihr Heizkessel wird noch leistungsfähiger und die Heizleistung von Innovens steigt von A auf A+!





## Ausgeglichenheit

Der besonders leise Innovens nutzt eine moderne Schalldämmungstechnologie dank einer elektronisch geregelten Pumpe mit variablen Durchfluss und einem Schalldämpfer an der Luftansaugung.



## Installation und Wartung: Sinn für das Einfache

Innovens garantiert Ihnen eine einfache Installation und Wartung. **Ob Sie einen Schornstein haben oder nicht, die Heizkessel passen sich flexibel den vorhandenen Installationsbedingungen, mit oder ohne Luft/Abgas-Anschlußstutzen an.**

- Betrieb mit Erdgas oder Propan.
- Passt dank seiner kompakten Abmessungen (H 69 cm x B 45 cm x T 45 cm) und seines Federgewichts (34 kg) überall hin.
- **Leichter Zugang zu den Komponenten.** Beim Anheben der vorderen Heizkesselverkleidung schaltet sich eine Innenbeleuchtung an, die Ihnen den Zugang zu allen Komponenten erleichtert.
- **Leichte Installation** dank Montage-rahmen.



Innovens MCA 15

### PLUSPUNKT

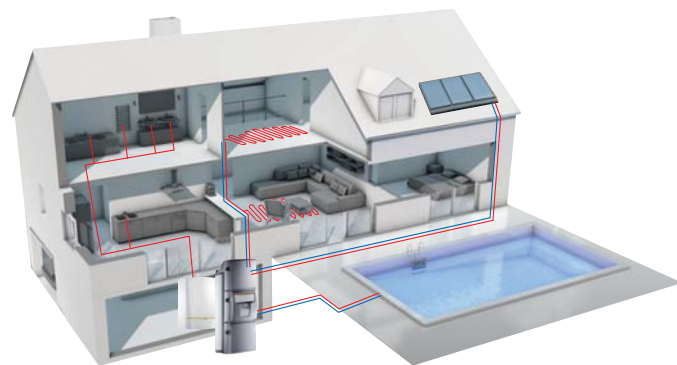
Alle Konfigurationen möglich

## Multi-Energie-Systeme: Einsparungen bis 40 %

Ob Sie renovieren oder neu bauen, Sie können Ihren Innovens-Heizkessel mit anderen Energiesystemen kombinieren, wie Solar-systemen, Holzheizungen oder Wärmepumpen.

Wenn Sie beispielsweise Innovens mit einem Solarspeicher Dietrisol Quadro (zur Warmwasserbereitung und Heizungsunterstützung) und Sonnenkollektoren vom Typ Dietrisol PRO kombinieren, können Sie eine Energieersparnis bis zu 40 % erzielen\*.

\* Ersparnis im Vergleich zu einem 18 bis 20 Jahre alten klassischen Ölheizkessel ohne Regelung.



## Ihr Heizungsprojekt

### Ermittlung des Bedarfs

Nur Heizung	Wohnung		Haus ≤ 150 m <sup>2</sup>	
	✓	✓	✓	✓
Innovens MCA 15 - 25 - 35 (15 - 25 - 35 kW)	✓	✓	✓	✓
<b>Heizung + Warmwasserbereitung</b>	✓	✓	✓	✓
Innovens MCA 25/28 MI micro-accumulée	✓			
Innovens MCA BIC	✓		✓	
Innovens MCA 15 / 25 BS 60 (15 - 25 kW)	✓		✓	
Innovens MCA 15 / 25 BS 130 (15 - 25 kW)		✓	✓	✓

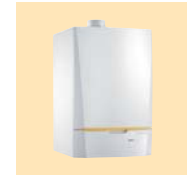
Diese Informationen sind unverbindlich. Erkundigen Sie sich bei Ihrem Heizungsinstallateur, welche Lösung sich für Ihren Bedarf am besten eignet.

## MODELLE

	MCA 15	MCA 25	MCA 35
<b>Gas</b>	Alle Erdgase und Propangas		
<b>Kesseltyp</b>	Brennwert		
<b>LEISTUNG</b> → Heizung	A+*	A+*	A+*
<b>LEISTUNG</b> → Warmwasser	A	A	A
<b>Leistung</b>	3,4 bis 15,8 kW	5,6 bis 25,5 kW	7,0 bis 35,9 kW
<b>Funktionen</b>			
Nur Heizung	•	•	•
Heizung und Warmwasserwärmung über Mikrospeicher		MCA 25-28 MI	
Heizung und Warmwasserwärmung über Druckspeicher:			
- 40-Liter-Warmwasserspeicher bestehend aus 3 isolierte Pufferspeicher		MCA 25-28 BIC	
- 60-Liter-Warmwasserspeicher rechts oder links vom Heizkessel	MCA 15 BS 60	MCA 25 BS 60	MCA 35 BS 60
- 130-Liter-Warmwasserspeicher unter dem Heizkessel	MCA 15 BS 130	MCA 25 BS 130	MCA 35 BS 130
<b>Zündung</b>			
Elektronisch	•	•	•
<b>Anschluss</b>			
Schornstein	•	•	•
Luft-/Abgasanschluss	•	•	•
<b>Regelung</b>			
Diematic iSystem	•	•	•

\* Mit folgender Ausstattung: Außenfühler + modulierender Raumthermostat. Ohne diese Ausstattung entspricht die Heizung der Energieeffizienzklasse A.

Abmessungen und Gewichte:  
H = Höhe, B = Breite, T = Tiefe



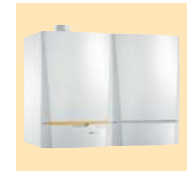
H 690 mm  
B 450 mm  
T 450 mm  
34 kg

**MCA 15 / 25 / 35  
MCA 25-28 MI**



H 900 mm  
B 600 mm  
T 498 mm  
70 kg

**MCA 25-28 BIC**



H 690 mm  
B 900 mm  
T 450 mm  
91 kg

**MCA 15 / 25 / 35  
BS 60**



Heizkessel	Speicher
H 690 mm	H 912 mm
B 450 mm	Ø 570 mm
T 450 mm	63 kg
34 kg	

**MCA 15 / 25 / 35  
BS 130**

## EINE MARKE MIT ANSPRUCH

Für De Dietrich ist der Erfolg seit nunmehr 3 Jahrhunderten ein Anspruch, der auf soliden Werten basiert: Qualität, Zuverlässigkeit, Haltbarkeit.

De Dietrich produziert Mehrenergiesysteme, die hohen Komfort bieten und gleichzeitig umweltfreundlich sind. Die Heizkessel der Marke De Dietrich verwenden innovative Technologien und bieten höchste Qualität.

*De Dietrich: Nachhaltiger Komfort*

[www.dedietrich-heiztechnik.com](http://www.dedietrich-heiztechnik.com)

[www.dedietrich-heating.com](http://www.dedietrich-heating.com)

**De Dietrich** 

De Dietrich Thermique  
S.A.S. with registered capital of € 22,487,610  
57, rue de la Gare - F-67580 Mertzwiller  
Tel: +33 3 88 80 27 00 - Fax: +33 3 88 80 27 99  
[www.dedietrich-heiztechnik.com](http://www.dedietrich-heiztechnik.com)  
[www.dedietrich-heating.com](http://www.dedietrich-heating.com)

Ihr Installateurbetrieb: